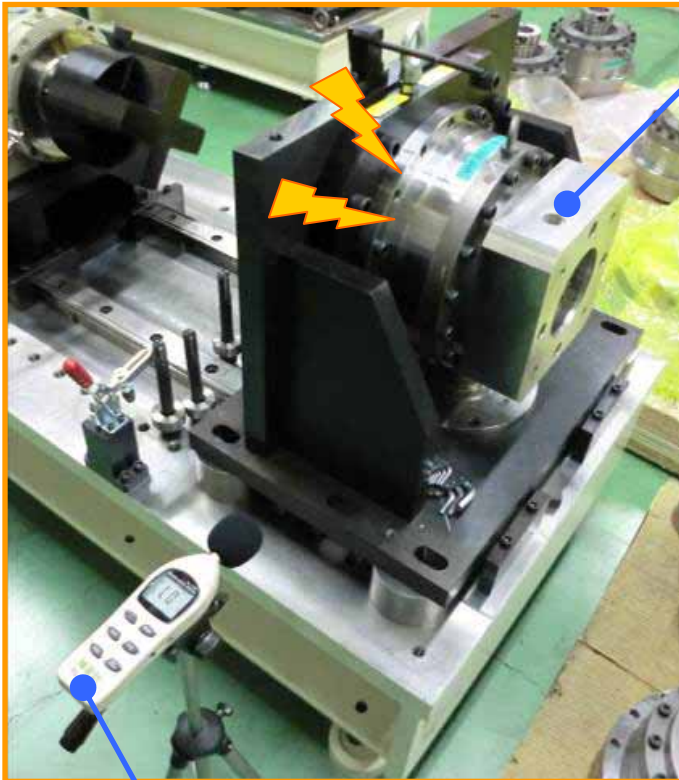


## = 騒音計の使用例 =

今回は、実際に騒音計を使用している弊社の減速機の開発と出荷検査の現場を紹介します。  
 機械製品には音の測定が必要不可欠です。



### 減速機

シンポでは、減速機の開発と出荷検査の工程で必ず騒音計を使用します。

#### ● 開発では...

静音化のための評価・検証に!

静音化は機械製品の課題です。シンポの減速機も静音化のため、日々改良されています。それらの評価や検証のため、騒音計でデータを取り、研究開発に活かしています。

#### ● 出荷検査では...

ベアリングや歯車の異常を検査!

減速機の出荷検査では必ず音響レベルの測定を行っています。音響レベルが規定値を超えていればその製品は作り直しとなります。



### 騒音計 SL-1320

- 騒音値をデジタル表示
- MAX、MINメモリ機能付き
- MAXホールド機能付き
- アナログ出力端子付き

